



Videoswitch

Videoswitch fabrica sistemas modulares para la distribución de señales de video digital SDI con los más altos niveles de calidad, tecnología de punta y con una relación costo-beneficio excelente.

Los distribuidores **SDI** de Videoswitch cumplen con todos los estándares relacionados brindando una solución óptima para las necesidades de nuestros clientes. Vienen en gabinetes de una unidad de rack, pudiendo alojar hasta 4 placas en cada gabinete. Cada placa posee 1 entrada y 4 u 8 salidas que replican la señal entrante luego de ecualizarla y re-temporizarla (reclocking).

El DSDI_4 es un distribuidor de 1 entrada SDI de hasta 540Mbps y 4 salidas. El DSDI_8 es similar al anterior pero posee 8 salidas. Los modelos DSDIHD_4 y DSDIHD_8 son similares a los anteriores pero soportan señales de alta definición hasta 1485Mbps. Todas las especificaciones técnicas de estos equipos cumplen con lo requerido por los estándares SMPTE (los DSDI_4 y DSDI_8 cumplen con el SMPTE 259M 2008 y los DSDIHD_4 y DSDIHD_8 con el SMPTE 292-2008)

Todos los distribuidores SDI poseen ecualización automática, lo cual permite compensar las pérdidas ocasionadas por el paso de señal de alta tasa de datos, como la señal SDI, a través de cables coaxiales, compensando hasta aproximadamente 300 metros de cable tipo Belden 1694A o similar para señales de definición estándar y hasta 150 metros para señales de alta definición. La función ecualización puede ser deshabilitada por medio de un jumper si la aplicación así lo requiere.

Los distribuidores SDI además poseen re-temporizado (reclocking) automático para recuperar el reloj de la señal original y re-temporizarla, eliminando así el jitter de la señal digital. Cada placa DSDI posee indicadores de pérdida de señal y de enganche del reloj, permitiendo una rápida identificación del estado de cada señal. Además indican la frecuencia a la cual se enganchó el reclocker y, en el caso de los DSDI de alta definición, se indica si la señal ingresada es HD o SD.

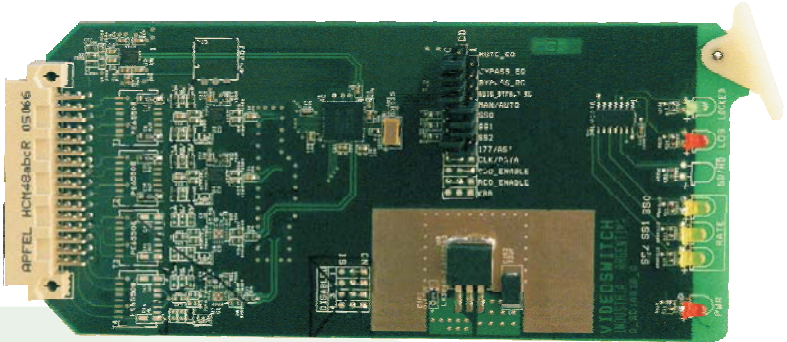
Características:

- ✓ Distribuidor digital económico y de alta calidad con ecualización y reclocking.
- ✓ Módulos de 1 entrada con 4 salidas (DSDI_4 y DSDIHD_4) y 1 entrada con 8 salidas (DSDI_8 y DSDIHD_8).
- ✓ Ecualización automática en la entrada.
- ✓ Detección automática o forzada de bitrate.
- ✓ Reclocking con ByPass automático o forzado para cuando la señal no se puede re-clockear.
- ✓ Indicadores de pérdida de señal, enganche del reloj, bitrate y SD/HD (solo SDIHD_4 y SDIHD_8).

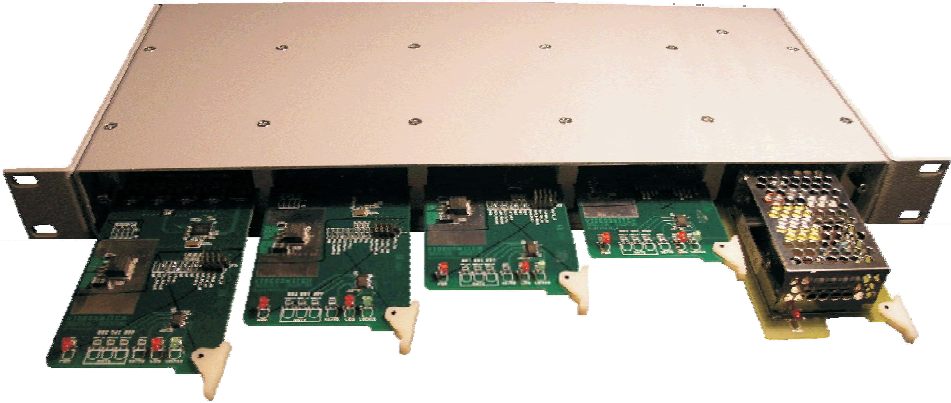
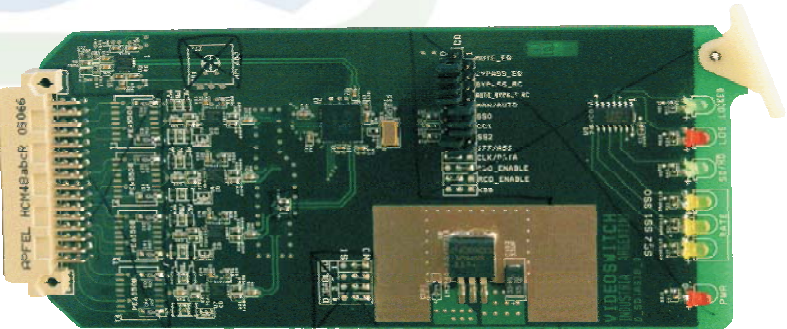


Especificaciones técnicas

	DSDI_4	DSDI_8
Entrada		
Tipo de señal	SDI SD	SDI SD
Conector	BNC	BNC
Impedancia de entrada	75 ohms	75 ohms
Salidas		
Cantidad	4	8
Conector	BNC	BNC
Impedancia	75 ohms	75 ohms
Amplitud de señal de salida	800 mV ± 10%	800 mV ± 10%
DC Offset	0.0 V ± 0.05 V	0.0 V ± 0.05 V
Características		
Bitrate de Redocking	143 - 177 - 270 - 360 - 540Mbps (manual o automático)	143 - 177 - 270 - 360 - 540Mbps (manual o automático)
Pérdida de retorno	>18dB @ 270MHz	>18dB @ 270MHz
Equalización	>300m Belden 1694A	>300m Belden 1694A
Rise & Fall Time	400-700ps (20% a 80% de amplitud)	400-700ps (20% a 80% de amplitud)
Overshoot	<3% de amplitud	<3% de amplitud
Jitter	<0.2 UI pp	<0.2 UI pp
Retardo de propagación	~14ns	~14ns
Alimentación		
Tensión	88-264VAC (47Hz-63Hz)	88-264VAC (47Hz-63Hz)
Consumo	3W por placa	4W por placa



	DSDIHD_4	DSDIHD_8
Entrada		
Tipo de señal	SDI SD o HD	SDI SD o HD
Conector	BNC	BNC
Impedancia de entrada	75 ohms	75 ohms
Salidas		
Cantidad	4	8
Conector	BNC	BNC
Impedancia	75 ohms	75 ohms
Amplitud de señal de salida	800 mV ± 10%	800 mV ± 10%
DC Offset	0.0 V ± 0.05 V	0.0 V ± 0.05 V
Características		
Bitrate de Redocking	143 - 177 - 270 - 360 - 540 - 1483.5 - 1485Mbps (manual o automático)	143 - 177 - 270 - 360 - 540 - 1483.5 - 1485Mbps (manual o automático)
Pérdida de retorno	>18dB @ 270MHz >15dB @ 1485MHz	>18dB @ 270MHz >15dB @ 1485MHz
Equalización	>300m @ 270Mbps >150m @ 1485Mbps (cable tipo Belden 1694A)	>300m @ 270Mbps >150m @ 1485Mbps (cable tipo Belden 1694A)
Rise & Fall Time	400-700ps @ 270Mbps <150ps @ 1485Mbps (20% a 80% de amplitud)	400-700ps @ 270Mbps <150ps @ 1485Mbps (20% a 80% de amplitud)
Overshoot	<5% de amplitud	<5% de amplitud
Jitter	<0.2 UI pp	<0.2 UI pp
Retardo de propagación	~4ns	~4ns
Alimentación		
Tensión	88-264VAC (47Hz-63Hz)	88-264VAC (47Hz-63Hz)
Consumo	3W por placa	4W por placa



Gabinetes

Alto
Ancho
Profundidad

Rack

1 UR (44.45mm)
19" (482mm)
187mm